



Das Studium **qualifiziert** Sie für...

- den Vorbereitungsdienst für das höhere Lehramt an beruflichen Schulen (Referendariat)
- Lehrtätigkeit an privaten Pflegeschulen
- betriebliches Bildungs-, Personal-, Qualitäts- und Nachhaltigkeitsmanagement
- Vermittlung von Expert*innenwissen zu pflege- und gesundheitswissenschaftlichen Themen
- Übernahme von Managementaufgaben in Einrichtungen des Gesundheitswesens
- Tätigkeiten in der akademischen Lehre und Forschung (Promotion)

Vorausgesetzt wird eine Ausbildung im Bereich der Pflege (Gesundheits- und Krankenpflege, Kinderkrankenpflege, Altenpflege) und ein mind. 6-semestriges Hochschulstudium mit insgesamt 180 ECTS-Punkten mit Studienanteilen ...

- zur Fachrichtung Pflege (Erstfach)
- zum Wirtschafts- und Sozialmanagement (Zweifach)
- zu den Bildungswissenschaften

Bei fehlendem Nachweis der ECTS-Punkte können diese im Umfang von höchstens 30 ECTS-Punkten nachträglich neben dem Masterstudium erworben werden.

Weiteres regelt die Zulassungssatzung.

Information zur Bewerbung

Studienstart

Das Studium beginnt zum Wintersemester.
Die Bewerbung erfolgt online.

Die aktuellen Bewerbungsfristen entnehmen Sie der Homepage der Pädagogischen Hochschule Freiburg.

Das **Studien-Service-Center (SSC)** beantwortet gerne Ihre Fragen zur Bewerbung.

E-Mail: service@ph-freiburg.de
Telefon: 0761/682-333

www.ph-freiburg.de

Kontakt

Prof. Dr. Stefanie Hiestand

E-Mail: stefanie.hiestand@ph-freiburg.de
Telefon: 0761/682-760

Prof. Dr. Juliana Schlicht

E-Mail: juliana.schlicht@ph-freiburg.de
Telefon: 0761/682-777

Pädagogische Hochschule Freiburg

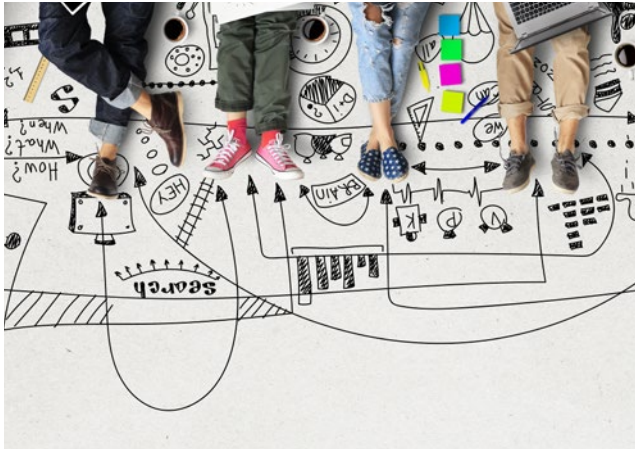
Institut für Berufs- und Wirtschaftspädagogik
Fachbereich Berufliche Bildung für Gesundheit
und Nachhaltigkeit



www.ph-freiburg.de/hoeheres-lehramt-pflege

Kunzenweg 21
79117 Freiburg im Breisgau





Aufbauend auf Ihre Pflegeausbildung und Ihrem Bachelorstudium im Bereich Pflege-/Gesundheitswissenschaften erwerben Sie im Masterstudium M. Ed. Höheres Lehramt an Beruflichen Schulen Pflege/Wirtschafts- und Sozialmanagement umfassende Kompetenzen für die Ausübung Ihrer Lehrtätigkeit im Kontext der pflegerischen Aus- und Weiterbildung.

Sie lernen, wie Sie Lehr- und Lernprozesse im Bereich der Pflege theoriegeleitet planen, durchführen, analysieren und weiterentwickeln. Sie qualifizieren sich für eine Lehrtätigkeit an beruflichen Schulen in der Fachrichtung Pflege in öffentlicher und privater Trägerschaft sowie für den Vorbereitungsdienst (Referendariat) für das höhere Lehramt an beruflichen Schulen.

Zudem lernen Sie die Strukturen und Herausforderungen des Gesundheitswesens verstehen (z. B. Finanzierung, Personal- und Organisationsentwicklung, Akademisierung, Diversität und digitale Transformation).

Semester	Module																													ECTS-Punkte
	1	2	3	4	5	6	7	8	9	10	11	12	13	14	15	16	17	18	19	20	21	22	23	24	25	26	27	28	29	
1. (WiSe)	M1.1 Theorien und Konzepte des beruflichen Lehrens und Lernens						M1.2 Arbeit und Beruf im Gesundheitswesen						M1.3 Einführung Wirtschafts- und Sozialmanagement						M1.4 Einführung schulpraktische Studien											
2. (SoSe)	M2.5 Fachdidaktik beruflicher Fachrichtungen - Pflege						M2.6 Bedingungen und Strukturen des beruflichen Bildungssystems						M2.7 Vertiefung Wirtschafts- und Sozialmanagement						M2.8 Vertiefung schulpraktische Studien											
3. (WiSe)	M3.9 Fachdidaktik Wirtschafts- und Sozialmanagement						M3.10 Differenzierung Wirtschafts- und Sozialmanagement						M3.11 Besondere Bereiche des Wirtschafts- und Sozialmanagements						M3.12 Differenzierung schulpraktische Studien											
4. (SoSe)	M4.13 Besondere Aspekte beruflicher Bildung						M4.14 Abschlussprüfung (Masterarbeit und mündliche Abschlussprüfung)																							

Legende:

Fachdidaktik	Unterrichtsfach Wirtschafts- und Sozialmanagement	Abschlussarbeit
Bildungswissenschaften	Schulpraktische Studien	

Studieninhalte

Wirtschafts- und Sozialmanagement

Inhalte: Finanzierung und Controlling | aktuelle Herausforderungen in der Pflege | rechtliche Aspekte im Gesundheitswesen | Personal- und Organisationsentwicklung | Reformen der Gesundheitsberufe | Nachhaltigkeit | Qualitäts- und Projektmanagement

Bildungswissenschaften

Inhalte: Didaktische und methodische Ansätze in den Pflegewissenschaften | Berufsbildungsforschung | Strukturen beruflicher Bildung | Heterogenität und Inklusion | Akademisierung und Professionalisierung in der Pflege | Diversität

Schulpraktische Studien

Inhalte: 3 Praxisphasen in der vorlesungsfreien Zeit | Hospitationen und angeleiteter Unterricht | Betreuung durch das Studienseminar Freiburg und die Pädagogische Hochschule