

Pädagogische Hochschule Freiburg
Université des Sciences de l'Éducation · University of Education

Statistisches Jahrbuch
Sommersemester 2010

Inhalt

3	Vorwort	17	Wissenschaftliches und künstlerisches Personal in Forschung und Lehre / Professuren
4	Forschung & Nachwuchs	18	Wissenschaftlicher Mittelbau · Beschäftigte im Beamtenverhältnis 2010
4	Promotionen	19	Beschäftigte im Angestelltenverhältnis 2010
6	Eingeschriebene Doktoranden (Fallzahlen)	20	Personaldaten in den Zentralen Einrichtungen und sonstigen Bereichen
7	Studium und Lehre	21	Gleichstellung
7	Studierende an der Pädagogischen Hochschule Freiburg	21	Professuren
12	Zertifikate	22	Juniorprofessuren
12	Fakultät I	23	Führungsgremien
12	Fakultät II	24	Wissenschaftlicher Mittelbau
13	Studierenden- und Dozentenmobilität	25	Finanzen
13	Gesamtzahlen der In- und Outgoings	25	Drittmittel-Herkunft
13	Ausländische Studierende	25	Sonderzuweisungen MWK
13	Dozentenmobilität	26	Haushaltplan Kapitel 1426
13	Mittel Internationale Programme	27	Zentrum für Informations- und Kommunikationstechnologie – ZIK
14	Personal	28	Bibliothek
14	Personal gesamt		
15	Beschäftigungsarten		
16	Finanzierungsarten		
16	Berufungsbilanz		

Das Statistische Jahrbuch der Pädagogischen Hochschule Freiburg wird online-veröffentlicht unter:
www.ph-freiburg.de > Hochschule > Hochschulleitung

Vorwort

In Ergänzung zu der Neufassung des Rechenschaftsberichts des Rektors legt die Pädagogische Hochschule die zweite Ausgabe ihres „Statistisches Jahrbuchs“ vor und schreibt damit die wesentlichen statistischen Informationen über die Hochschule jährlich fort.

Wir wollen mit dem „Statistischen Jahrbuch“ den Mitgliedern der Hochschule und der interessierten Öffentlichkeit die Möglichkeit geben, die Entwicklungen in unseren wesentlichen Aufgabenbereichen – durchaus auch im Vergleich mit anderen Hochschulen – nachzuvollziehen.

Hendrik Büggeln
Kanzler

Forschung & Nachwuchs

Promotionen

Abgeschlossene Promotionsverfahren
im Jahr **2005**

Fakultät	Promotionsfach	Insgesamt	männlich	weiblich
I	Erziehungswissenschaft	2	1	1
	Pädagogische Psychologie	1	--	1
II	Deutsch	3	1	2
III	Mathematik	1	--	1
	Geographie	1	1	--
	Katholische Theologie / Religionspädagogik	1	--	1

im Jahr **2006**

I	Erziehungswissenschaft	8	2	6
	Pädagogische Psychologie	1	--	1
II	Kunst	1	--	1
III	Wirtschaftslehre	1	1	--

im Jahr **2007**

I	Erziehungswissenschaft	1	--	1
II	Deutsch	1	1	--
III	Soziologie	1	--	1

im Jahr **2008**

I	Erziehungswissenschaft	3	1	2
	Medienpädagogik	1	--	1
II	Englisch	1	1	--
III	Katholische Theologie/Religionspädagogik	2	1	1
	Haushalt/Textil	1	--	1

Promotionen

Abgeschlossene Promotionsverfahren im
Jahr **2009**

Fakultät	Promotionsfach	Insgesamt	männlich	weiblich
I	Erziehungswissenschaft	1	--	1
	Pädagogische Psychologie	1	1	--
II	Deutsch	2	2	--
	Englisch	1	--	1
III	Mathematik	1	--	1
	Chemie	2	1	1
	Soziologie	1	--	1
	Katholische Theologie / Religionspädagogik	2	--	2

im Jahr **2010**
Stand 1.10.2010

I	Erziehungswissenschaft	1	--	1
	Medienpädagogik	1	--	1
III	Mathematik	2	2	--
	Chemie	1	--	1

Eingeschriebene Doktoranden
(Fallzahlen)

	1. Fachsemester			Summe (alle Semester)		
	Gesamt	weiblich	männlich	Gesamt	weiblich	männlich
Sommersemester 2010	1	1	0	27	17	10
Wintersemester 2009/10	1	1	0	28	17	11
Sommersemester 2009	9	5	4	38	22	16
Wintersemester 2008/09	13	5	8	41	23	18
Sommersemester 2008	10	4	6	36	21	15
Wintersemester 2007/08	17	8	9	35	22	13
Sommersemester 2007	8	4	4	22	14	8
Wintersemester 2006/07	9	3	6	19	11	8
Sommersemester 2006	7	3	4	14	9	5
Wintersemester 2005/06	4	2	2	14	9	5
Sommersemester 2005	4	4	0	12	9	3

Studium und Lehre

Studierende an der Pädagogischen Hochschule Freiburg

WS 2003/04 - WS 2005/06

		WS 2003/04		SoSe 2004		WS 2004/05		SoSe 2005		WS 2005/06	
		1. Fachsem. Gesamt	alle Fachsem. Gesamt	1. Fachsem. Gesamt	alle Fachsem. Gesamt	1. Fachsem. Gesamt	alle Fachsem. Gesamt	1. Fachsem. Gesamt	alle Fachsem. Gesamt	1. Fachsem. Gesamt	alle Fachsem. Gesamt
Lehramtsstudien-gänge (grundständig)	Grundschule	381	1840	164	1834	374	1957	156	1897	365	1919
	Europalehramt Grundschule	46	275	2	256	75	311	5	285	64	332
	Hauptschule	51	303	21	294	78	336	45	349	79	376
	Europalehramt Hauptschule	1	2	0	2	4	6	0	5	1	7
	Realschule	137	1229	50	1186	140	1183	61	1111	122	1061
	Europalehramt Realschule	14	83	2	72	28	94	0	87	29	112
	Sonderschule	33	83	0	68	30	71	0	64	28	72
Summe Lehramt		663	3815	239	3712	729	3958	267	3798	686	3879
Diplomstudien-gänge	Diplom Erziehungswiss. (grundständig)	59	439	24	431	56	463	24	434	55	441
	Diplom Erziehungswiss. (Aufbaustudium)	53	227	35	196	57	210	35	175	60	204
Summe Diplom		112	666	59	627	113	673	59	609	115	645
Weitere Studien-gänge	Lehramt berufl. Schulen	9	9	0	7	26	29	0	32	31	49
	Magister Fachdidaktik	0	8	0	5	0	5	0	3	0	2
	Promotionsaufbaustudium	4	13	4	14	7	18	3	17	9	20
	LA Erweiterungsfächer	154	342	53	232	203	405	24	225	172	389
	Diplom Zusatzfächer	9	22	8	18	5	19	5	18	5	15
	Didaktik des frühen Fremdsprachenlernens	25	25	25	25	1	21	0	20	0	20
	befristet zugelassene ausländ. Studierende	30	47	31	41	32	33	22	38	33	36
	Doktoranden	1	13	1	12	1	10	2	10	2	12
Summe weitere Studiengänge		232	479	122	354	273	540	56	363	252	543
Studierende gesamt (Kopfzahl)		956	4757	366	4479	1061	4932	382	4547	1061	4904

Studierende an der Pädagogischen Hochschule Freiburg

SoSe 2006 - SoSe 2007

		SoSe 2006		WS 2006/07		SoSe 2007	
		1. Fachsem. Gesamt (w/m)	alle Fachsem. Gesamt (w/m)	1. Fachsem. Gesamt (w/m)	alle Fachsem. Gesamt (w/m)	1. Fachsem. Gesamt (w/m)	alle Fachsem. Gesamt (w/m)
Lehramtsstudien- gänge (grund- ständig)	Grundschule	121 (96/25)	1813 (1602/212)	350 (300/50)	1891 (1660/231)	108 (90/18)	1718 (1498/220)
	Europalehramt Grundschule	1 (0/1)	291 (277/14)	63 (59/4)	319 (303/16)	1 (1/0)	292 (277/15)
	Hauptschule	46 (26/20)	391 (230/161)	93 (59/34)	444 (268/176)	35 (20/15)	437 (265/172)
	Europalehramt Hauptschule	0	6 (6/0)	4 (0/4)	10 (6/4)	0	11 (7/4)
	Realschule	48 (34/14)	980 (606/372)	124 (78/46)	959 (593/336)	52 (27/25)	802 (486/316)
	Europalehramt Realschule	0	109 (90/19)	25 (22/3)	100 (82/18)	0	109 (90/19)
	Sonderschule	0	59 (41/18)	29 (26/3)	74 (54/20)	0	64 (47/17)
Summe Lehramt		216 (156/60)	3648 (2852/796)	688 (544/144)	3797 (2966/831)	196 (138/58)	3432 (2668/764)
Diplomstu- diengänge	Diplom Erziehungswiss. (grundständig)	20 (15/5)	416 (310/106)	47 (32/15)	410 (305/105)	24 (20/4)	365 (270/95)
	Diplom Erziehungswiss. (Aufbaustudium)	35 (31/4)	182 (140/42)	40 (30/10)	176 (136/40)	14 (11/3)	143 (115/28)
Summe Diplom		55 (46/9)	598 (450/148)	87 (62/25)	586 (441/145)	38 (31/7)	508 (413/123)
Weitere Studien- gänge	Lehramt berufl. Schulen	0	50 (4/46)	30 (1/29)	39 (2/37)	0	53 (3/50)
	Magister Fachdidaktik	0	4 (2/2)	0	4 (2/2)	0	4 (3/1)
	Promotionsaufbaustudium	5 (2/3)	15 (7/8)	6 (3/3)	21 (10/11)	3 (1/2)	16 (4/12)
	LA Erweiterungsfächer	17 (14/3)	171 (134/37)	169 (151/18)	332 (278/54)	15 (14/1)	90 (76/14)
	Diplom Zusatzfächer	2 (1/1)	7 (6/1)	5 (4/1)	8 (6/2)	7 (7/0)	10 (9/1)
	Didaktik des frühen Fremdsprachenlernens	0	0	23 (21/2)	23 (21/2)	0	22 (20/2)
	befristet zugelassene ausländ. Studierende	26 (13/13)	39 (24/15)	37 (27/10)	40 (28/12)	30 (25/5)	37 (29/8)
Doktoranden	7 (3/4)	14 (9/5)	6 (0/6)	16 (8/8)	5 (1/4)	18 (11/7)	
Summe weitere Studiengänge		57 (33/24)	300 (186/114)	276 (207/69)	483 (355/128)	60 (48/12)	250 (155/95)
Studierende gesamt (Kopfzahl)		318	4406	1037 (802/235)	4767 (3681/1086)	282 (205/77)	4114 (3145/969)
Studierende gesamt (Fallzahl)		334	4549	1058 (818/240)	4889 (3779/1110)	296 (217/79)	4192 (3208/984)

Studierende an der Pädagogischen Hochschule Freiburg

WS 2007/08 - SoSe 2008

		WS 2007/08		SoSe 2008	
		1. Fachsem. Gesamt (w/m)	alle Fachsem. Gesamt (w/m)	1. Fachsem. Gesamt (w/m)	alle Fachsem. Gesamt (w/m)
Lehramtsstudien- gänge (grundständig)	Grundschule	274 (222/52)	1722 (1475/247)	101 (88/13)	1603 (1368/235)
	Europalehramt Grundschule	66 (60/6)	321 (303/18)	2 (1/1)	315 (296/19)
	Hauptschule	110 (71/39)	481 (295/186)	63 (46/17)	478 (294/184)
	Europalehramt Hauptschule	3 (2/1)	15 (9/6)	0 (0/0)	14 (9/5)
	Realschule	123 (78/45)	797 (488/309)	63 (32/31)	760 (463/297)
	Europalehramt Realschule	24 (20/4)	127 (105/22)	2 (1/1)	127 (103/24)
	Sonderschule	0	46 (33/13)	0	30 (26/4)
Summe Lehramt		600 (453/147)	3509 (2708/801)	231 (168/63)	3327 (2559/768)
Diplomstudien- gänge	Diplom Erziehungswiss. (grundständig)	1 (1/0)	318 (239/79)	1 (1/0)	278 (207/71)
	Diplom Erziehungswiss. (Aufbaustudium)	28 (21/7)	141 (112/29)	9 (7/2)	117 (94/23)
Summe Diplom		29 (22/7)	467 (358/109)	10 (8/2)	395 (301/94)
Bachelorstudien- gänge	Gesundheitspädagogik	32 (28/4)	32 (28/4)	0 (0/0)	33 (29/4)
	Erziehung und Bildung	84 (64/20)	84 (64/20)	1 (1/0)	84 (65/19)
	Pädagogik der Frühen Kindheit	21 (20/1)	21 (20/1)	0 (0/0)	22 (21/1)
Summe Bachelorstudiengänge		137 (112/25)	137 (112/25)	1 (1/0)	139 (115/24)
Weitere Studien- gänge	Lehramt berufl. Schulen	0	53 (3/50)	2 (1/1)	81 (7/74)
	Magister Fachdidaktik	0	3 (2/1)	0	1 (1/0)
	Promotionsaufbaustudium	2 (2/0)	14 (5/9)	4 (3/1)	15 (7/8)
	LA Erweiterungsfächer	48 (40/8)	105 (84/21)	21 (17/4)	67 (54/13)
	Diplom Zusatzfächer	0 (0/0)	8 (7/1)	1 (0/1)	8 (6/2)
	Didaktik des frühen Fremdsprachenlernens	17 (15/2)	39 (35/4)	0 (0/0)	37 (33/4)
	befristet zugelassene ausländ. Studierende	44 (36/8)	48 (40/8)	49 (40/9)	58 (46/12)
	Doktoranden	11 (6/5)	27 (18/9)	5 (0/5)	31 (17/14)
Summe weitere Studiengänge		122 (99/23)	236 (184/52)	82 (61/21)	298 (171/127)
Studierende gesamt (Kopfzahl)		879 (670/209)	4301 (3314/987)	312 (229/83)	4136 (3133/1003)
Studierende gesamt (Fallzahl)		899 (689/210)	4365 (3366/999)	324 (238/86)	4193 (3177/1016)

Studierende an der Pädagogischen Hochschule Freiburg

WS 2008/09 - SoSe 2009

		WS 2008/09		SoSe 2009	
		1. Fachsem. Gesamt (w/m)	alle Fachsem. Gesamt (w/m)	1. Fachsem. Gesamt (w/m)	alle Fachsem. Gesamt (w/m)
Lehramtsstudien-gänge (grundständig)	Grundschule	249 (213/36)	1562 (1329/233)	107 (86/21)	1520 (1290/230)
	Europalehramt Grundschule	62 (61/1)	332 (315/17)	0 (0/0)	328 (312/16)
	Hauptschule	105 (70/35)	499 (307/192)	44 (35/9)	485 (299/186)
	Europalehramt Hauptschule	1 (0/1)	12 (8/4)	0 (0/0)	12 (8/4)
	Realschule	118 (78/40)	797 (492/305)	65 (44/21)	792 (489/303)
	Europalehramt Realschule	29 (20/9)	148 (116/32)	1 (1/0)	138 (106/32)
	Sonderschule	--	15 (13/2)	0	3 (3/0)
Summe Lehramt		564 (442/122)	3365 (2580/785)	217 (166/51)	3278 (2507/771)
Diplomstudien-gänge	Diplom Erziehungswiss. (grundständig)	--	238 (175/63)	0 (0/0)	208 (153/55)
	Diplom Erziehungswiss. (Aufbaustudium)	17 (11/6)	113 (83/29)	18 (13/5)	116 (84/32)
Summe Diplom		17 (11/6)	351 (258/93)	18 (13/5)	324 (237/87)
Bachelorstudien-gänge	Gesundheitspädagogik	41 (37/4)	74 (66/8)	0 (0/0)	63 (56/7)
	Erziehung und Bildung	75 (52/23)	156 (114/42)	0 (0/0)	164 (123/41)
	Pädagogik der Frühen Kindheit	31 (28/3)	83 (78/5)	0 (0/0)	116 (110/6)
	Koop. Studiengänge mit FH Offenburg	--	--	1 (0/1)	82 (9/73)
Summe Bachelorstudiengänge		147 (117/30)	313 (258/55)	1 (0/1)	425 (298/127)
Weitere Studien-gänge	Lehramt berufl. Schulen	1 (0/1)	75 (5/70)	10 (2/8)	14 (2/12)
	Magister Fachdidaktik	0	1 (1/0)	0	1 (1/0)
	Promotionsaufbaustudium	6 (3/3)	17 (9/8)	5 (1/4)	14 (3/11)
	LA Erweiterungsfächer	51 (42/9)	97 (78/19)	29 (25/4)	83 (62/21)
	Diplom Zusatzfächer	4 (4/0)	10 (8/2)	0 (0/0)	9 (8/1)
	Didaktik des frühen Fremdsprachenlernens	28 (28/0)	43 (41/2)	0 (0/0)	39 (38/1)
	befristet zugelassene ausländ. Studierende	37 (29/8)	41 (31/10)	38 (31/7)	56 (48/8)
	Doktoranden	8 (4/4)	35 (21/14)	7 (5/2)	35 (22/13)
	Mehrsprachigkeit (Trinat)	--	--	4 (3/1)	4 (3/1)
Summe weitere Studiengänge		135 (110/25)	319 (194/125)	93 (67/26)	255 (187/68)
Studierende gesamt (Kopfzahl)		839 (662/177)	4290 (3244/1046)	306 (227/79)	4215 (3181/1034)
Studierende gesamt (Fallzahl)		863 (680/183)	4348 (3290/1058)	329 (246/83)	4282 (3229/1053)

Studierende an der Pädagogischen Hochschule Freiburg

WS 2009/10 - SoSe 2010

		WS 2009/10		SoSe 2010	
		1. Fachsem. Gesamt (w/m)	alle Fachsem. Gesamt (w/m)	1. Fachsem. Gesamt (w/m)	alle Fachsem. Gesamt (w/m)
Lehramtsstudien- gänge (grund- ständig)	Grundschule	293 (232/61)	1.597 (1.332/265)	98 (78/20)	1.480 (1.228/252)
	Europalehramt Grundschule	84 (81/3)	361 (345/16)	12 (10/2)	338 (320/18)
	Hauptschule	103 (60/43)	502 (309/193)	47 (35/12)	481 (296/185)
	Europalehramt Hauptschule	0 (0/0)	10 (6/4)	0 (0/0)	8 (4/4)
	Realschule	150 (86/64)	869 (530/339)	69 (42/27)	881(555/326)
	Europalehramt Realschule	29 (26/3)	159 (124/35)	3 (2/1)	121 (88/33)
Summe Lehramt		659 (485/174)	3.498 (2.646/852)	229 (167/62)	3.309 (2.491/818)
Diplomstu- diengänge	Diplom Erziehungswiss. (grundständig)	0 (0/0)	172 (124/48)	0 (0/0)	136 (100/36)
	Diplom Erziehungswiss. (Aufbaustudium)	0 (0/0)	92 (67/25)	0 (0/0)	77 (53/24)
Summe Diplom		0 (0/0)	264 (191/73)	0 (0/0)	213 (153/60)
Bachelor- studien- gänge	Erziehung und Bildung	66 (61/5)	127 (116/11)	1 (1/0)	119 (109/10)
	Gesundheitspädagogik	89 (66/23)	247 (186/61)	1 (1/0)	244 (185/59)
	Pädagogik der Frühen Kindheit	114 (105/9)	228(213/15)	1 (1/0)	219 (204/15)
	Elektro-/Informationstechnik – plus	109 (22/87)	176 (29/147)	0 (0/0)	63 (14/49)
Summe Bachelorstudiengänge		378 (254/124)	778 (544/234)	3 (3/0)	645 (512/133)
Weitere Studien- gänge	Lehramt berufl. Schulen	0 (0/0)	14 (2/12)	4 (0/4)	15 (2/13)
	Magister Fachdidaktik	0 (0/0)	1 (1/0)	0 (0/0)	1 (1/0)
	Promotionsaufbaustudium	5 (4/1)	19 (7/12)	4 (3/1)	21 (7/14)
	Lehramt: Erweiterungsfächer	66 (57/9)	127 (101/26)	26 (22/4)	93 (73/20)
	Diplom: Zusatzfächer	0 (0/0)	8 (7/1)	0 (0/0)	8 (7/1)
	Didaktik des frühen Fremdsprachenlernens	21 (19/2)	46 (44/2)	0 (0/0)	37 (37/0)
	befristet zugelassene ausländ. Studierende	33 (27/6)	42 (34/8)	28 (26/2)	50 (43/7)
	Doktoranden	1 (1/0)	28 (17/11)	1 (1/0)	26 (16/10)
	Mehrsprachigkeit (Trinat)	1 (1/0)	1 (1/0)	5 (5/0)	6 (6/0)
	Deutsch als Zweitsprache/Fremdsprache	4 (4/0)	4 (4/0)	3 (3/0)	8 (7/1)
Summe weitere Studiengänge		131 (113/18)	290 (218/72)	71 (59/12)	265 (199/66)
Studierende gesamt (Kopfzahl)		1.148 (835/313)	4.757 (3.544/1.213)	303 (229/74)	4.432 (3.355/1.077)
Studierende gesamt (Fallzahl)		1.168 (852/316)	4.830 (3.599/1.231)	318 (241/77)	4.516 (3.763/1.128)

Zertifikate

Fakultät I

Stand Juli 2010

Hochschulzertifikat	Diagnostik & Intervention bei Lern-, Verhaltens- und Entwicklungsschwierigkeiten	Mediendidaktik	Journalistische Bildung seit 2008	Radio und Medienbildung seit 01.04.09	Ganztagspädagogik seit 01.10.08	Empirische Forschungsmethoden und Evaluation seit 01.10.08
Erläuterungen	Grundsätzlich nur offen für Studierende der PH	Grundsätzlich nur offen für Lehramtsstudierende	Grundsätzlich nur offen für Studierende der PH	Grundsätzlich nur offen für Studierende der PH	In Kooperation mit der Universität Freiburg; offen für Studierende der PH und der Uni	noch keine Abschlüsse
2010	16	1	1	30	4	
2009	9		2	19	21	
2008	22	1			15	
2007	14	1				
2006		1				

Fakultät II

Stand Juli 2010

Hochschulzertifikat	Schreibberater/in	Journalistische Bildung in Kooperation mit der Badischen Zeitung
Erläuterungen	Fernstudiengang Jahrgang 2009/2010	gemeinsames Zertifikat aller drei Fakultäten Jahrgang 2009/2010
zahlende Teilnehmer	24	
Absolventen	14	1
Absolventen der Pädagogischen Hochschule	6	2

Studierenden- und Dozentenmobilität

Gesamtzahlen der In- und Outgoings

Jahr	05/06	06/07	07/08	08/09	09/10
Outgoings	221	231	238	235	267
Incomings	234	243	242	251	207

Ausländische Studierende

(befristet, ohne Abschluss)

Jahr	05/06	06/07	07/08	08/09	09/10
männlich	14	16	19	22	16
weiblich	60	62	78	62	78
Gesamt	74	78	97	84	94

Dozentenmobilität

Jahr	05/06	06/07	07/08	08/09	09/10
Outgoing Teaching Staff	24	15	15	10	19
Incoming Teaching Staff	32	35	31	33	19

Mittel Internationale Programme

Jahr	05/06	06/07	07/08	08/09	09/10
Erasmus (EU)	71.176 €	72.975 €	124.290 €	134.110 €	110.655 €
Baden-Württemberg-Stipendium	95.241 €	92.968 €	74.910 €	78.200 €	39.223 €
DAAD	17.000 €	17.000 €	17.000 €	17.500 €	18.040 €

Personal

Personal gesamt

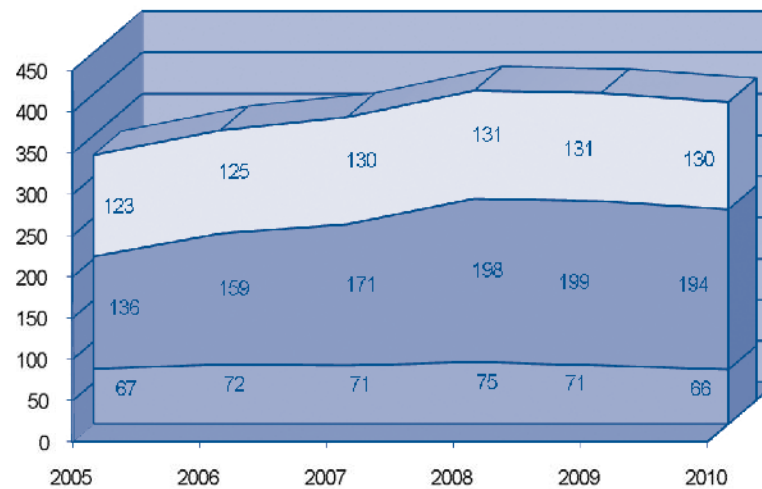
	2006	2007	2008	2009	2010
Personal gesamt	356	372	404	401	390
davon weiblich	189	205	211	216	217

Hochschulpersonal

Hochschulpersonal					
Professuren / Dozenten gesamt	72	71	75	71	66
Professuren	66	67	67	65	65
Professurvertretung	4	2	4	2	1
Juniorprofessur	2	2	2	3	0
Gastprofessur	0	0	2	1	0
Hochschuldozent/in	0	0	0	0	0
Akademischer Mittelbau	159	171	198	199	194
Nichtwissenschaftliches Personal gesamt	125	130	131	131	130
Verwaltungspersonal	97	102	105	106	101
davon Bibliothek	21	25	27	28	24
Technisches Personal	24	25	23	24	26
davon ZIK	6	8	7	7	10
Auszubildende	4	3	3	3	3

Entwicklung des Personalstandes

- Zentrale s Verwaltungspersonal, Zentrale Einrichtungen, Fakultätsverwaltung, Auszubildende
- Akademische Mitarbeiter/innen, Abordnungen
- Professuren, Professurvertretung, Gastprofessur, Juniorprofessur, Hochschuldozent/in

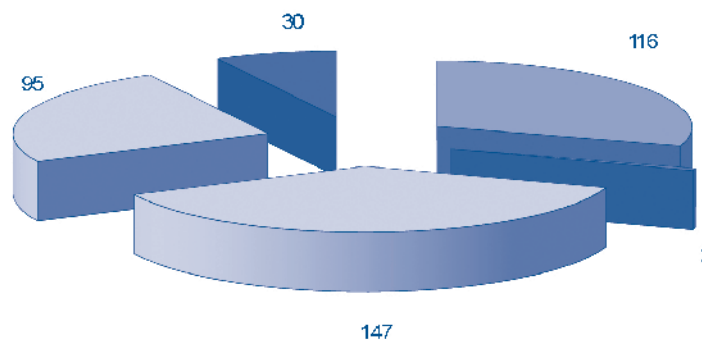


Beschäftigungsarten

Beschäftigungsarten	2006	2007	2008	2009	2010
Befristet Beschäftigte Wissenschaftlicher Bereich	46	50	70	70	74
Unbefristet Beschäftigte Wissenschaftlicher Bereich	42	46	50	49	55
Abordnungen	24	29	34	37	30
Beamte Wissenschaftlicher Bereich	113	109	113	107	100
Beamte auf Zeit Wissenschaftlicher Bereich	6	8	6	7	1
Summe Wissenschaftlicher Bereich	231	242	273	270	260
Befristet Nichtwissenschaftliche Beschäftigte	21	23	23	23	21
Unbefristet Nichtwissenschaftliche Beschäftigte	86	89	90	90	92
Beamte Nichtwissenschaftlicher Bereich	17	17	17	17	16
Beamte auf Zeit Nichtwissenschaftlicher Bereich	1	1	1	1	1
Summe Nichtwissenschaftlicher Bereich	125	130	131	131	130

Beschäftigtenstatus der Mitarbeiter/innen 2010

- Unbefristet Beschäftigte
- Befristet Beschäftigte
- Abordnungen
- Beamte unbefristet
- Beamte auf Zeit



Finanzierungsarten

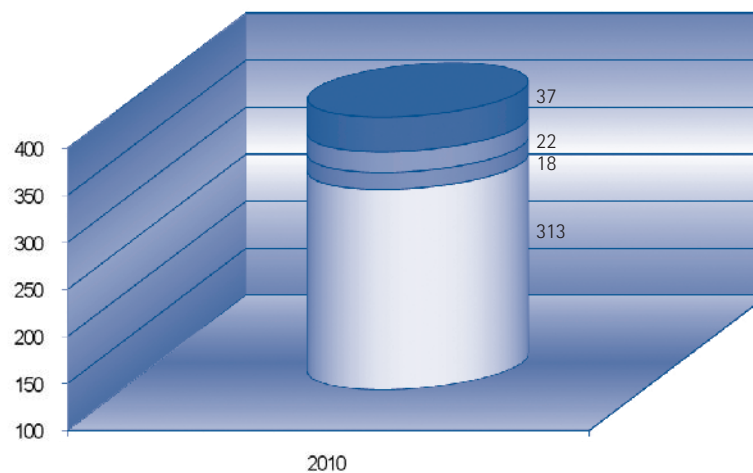
Finanzierungsarten	2006	2007	2008	2009	2010
Wissenschaftliches Personal aus Studiengebühren	1	27	44	43	23
Wissenschaftliches Personal aus Drittmitteln	18	19	18	16	22
Nichtstelligegebundenes Wissenschaftliches Personal	2	0	6	9	12
Wissenschaftliches Personal aus Stellenplan	210	196	205	202	203
Nichtwissenschaftliches Personal aus Studiengebühren	0	7	13	17	14
Nichtwissenschaftliches Personal aus Drittmitteln	3	1	1	1	0
Nichtstelligegebundenes Nichtwissenschaftliches Personal	4	3	4	3	6
Nichtwissenschaftliches Personal aus Stellenplan	118	119	113	110	110

Berufungsbilanz

Berufungsbilanz					
Ruferteilungen durch PH Freiburg	8	2	7	3	10
Rufannahme an anderen Hochschulen	0	1	3	4	8
Ablehnung eines Rufs an einer anderen Hochschule	2	1	1	0	1

Finanzierung der Mitarbeiter/innen 2010

Stellenplan	313
Haushaltsfinanzmittel	18
Drittmittelprojekte	22
Studiengebühren	37



Wissenschaftliches und künstlerisches Personal in Forschung und Lehre

Professuren

Entwicklung der Anzahl der Professuren
2009 - 2010

aufgeschlüsselt nach Geschlecht und
Fakultät und Besoldungsgruppe

Stand: März 2010

	WS 08/09			C4		C3		C2		W1		W3	
	w + m	w	m	w	m	w	m	w	m	w	m	w	m
Fakultät I	18	6	12	3	4	1	1	1	-	-	-	1	7
Fakultät II	21	7	14	3	3	2	6	-	-	2	-	-	5
Fakultät III	29	8	21	2	3	2	8	-	1	-	-	4	9
insgesamt	68	21 31 %	47 69 %	8	10	5	15	1	1	2	-	5	21

	WS 08/09			C4		C3		C2		W1		W3	
	w + m	w	m	w	m	w	m	w	m	w	m	w	m
Fakultät I	15	4	11	1	3	2	1	-	-	-	-	1	7
Fakultät II	19	6	13	3	3	1	5	-	-	1	-	1	5
Fakultät III	27	7	20	2	2	2	7	-	1	-	-	3	10
insgesamt	61	17 28 %	44 72 %	6	8	5	13	-	1	1	-	5	22

Wissenschaftlicher Mittelbau · Beschäftigte im Beamtenverhältnis 2010

Anzahl der Beamtinnen und Beamten im wissenschaftlichen Mittelbau – aufgeschlüsselt nach Geschlecht, Fakultät, Besoldungsgruppe und Beschäftigungsumfang.

Stand: März 2010

		Gesamt			A15		A14		A13		A12		A11	
		w + m	w	m	w	m	w	m	w	m	w	m	w	m
Fakultät I														
Vollzeit	befristet	1	1	-	-	-	-	-	-	-	-1	-	-	-
	unbefristet	6	2	4	-	-	1	4	1	-	-	-	-	-
Teilzeit	befristet	1	1	-	-	-	-	-	-	-	1	-	-	-
	unbefristet	2	2	-	-	-	2	-	-	-	-	-	-	-
Fakultät II														
Vollzeit	befristet	2	-	2	-	-	-	-	-	2	-	-	-	-
	unbefristet	11	3	8	-	-	2	6	1	2	-	-	-	-
Teilzeit	befristet	7	6	1	-	-	-	-	3	1	3	-	-	-
	unbefristet	1	1	-	-	-	1	-	-	-	-	-	-	-
Fakultät III														
Vollzeit	befristet	7	4	3	-	-	-	-	1	2	-	-	-	-
	unbefristet	11	4	7	-	-	4	6	-	1	-	-	-	-
Teilzeit	befristet	6	2	4	-	-	-	-	2	4	3	-	-	-
	unbefristet	-	-	-	-	-	-	-	-	-	-	-	-	-
insgesamt		55	26 47%	29 53%	-	-	10	16	8	12	8	1	-	-

Beschäftigte im Angestelltenverhältnis 2010

Anzahl der Beschäftigten im Angestelltenverhältnis im wissenschaftlichen Mittelbau – aufgeschlüsselt nach Geschlecht, Beschäftigungsumfang und Vergütungsgruppe.

*at = außertariflich

Stand: März 2010

		Gesamt			C3*		E14		E13 Ü		E13		E12		E11	
		w + m	w	m	w	m	w	m	w	m	w	m	w	m	w	m
Fakultät I																
Vollzeit	befristet	8	4	4	-	-	-	-	1	-	3	3	-	-	-	-
	unbefristet	4	1	3	-	-	-	3	1	-	-	-	-	-	-	-
Teilzeit	befristet	21	17	4	-	-	-	-	2	-	15	4	-	-	-	-
	unbefristet	6	5	1	-	-	3	-	2	1	-	-	-	-	-	-
Fakultät II																
Vollzeit	befristet	1	1		-	-	-	-	-	-	1	-	1	3	-	-
	unbefristet	8	5	3	-	-	-	-	1	-	2	-	1		1	-
Teilzeit	befristet	7	6	1	-	-	-	-	-	-	4	-	4	4	1	1
	unbefristet	16	10	6	-	-	-	1	2	-	3	1	-	-	1	-
Fakultät III																
Vollzeit	befristet	4	2	2	-	-	-	-	-	-	2	2	-	-	-	-
	unbefristet	2		2	-	-	-	-	-	1	-	1	-	-	-	-
Teilzeit	befristet	24	16	8	-	-	-	-	-	-	16	8	-	-	-	-
	unbefristet	2	2		-	-	-	-	2	-	-	-	-	-	-	-
insgesamt		103	69 67%	34 33%	-	-	3	4	11	2	46	19	6	7	3	2

Personaldaten in den Zentralen Einrichtungen und sonstigen Bereichen

Beschäftigte im Beamten- und Angestelltenverhältnis 2010

Anzahl der Beschäftigten (Beamte und Angestellte) in den Zentralen Bereichen – aufgeschlüsselt nach Geschlecht, Beschäftigungsumfang und Vergütungsgruppe.

Stand: März 2010

		Gesamt			A15/A14		E14		E13Ü /A13		E12/E11	
		w + m	w	m	w	m	w	m	w	m	w	m
Vollzeit	befristet	2	-	2	-	-	-	1	-	1	-	-
	unbefristet	10	3	7	-	2	-	-	2	3	1	2
Teilzeit	befristet	2	2	-	-	-	-	-	2	-	-	-
	unbefristet	8	4	4	-	-	1	2	3	2	-	-
insgesamt		22	9 <i>41 %</i>	13 <i>59%</i>	-	2	1	3	7	6	1	2

Gleichstellung

Professuren

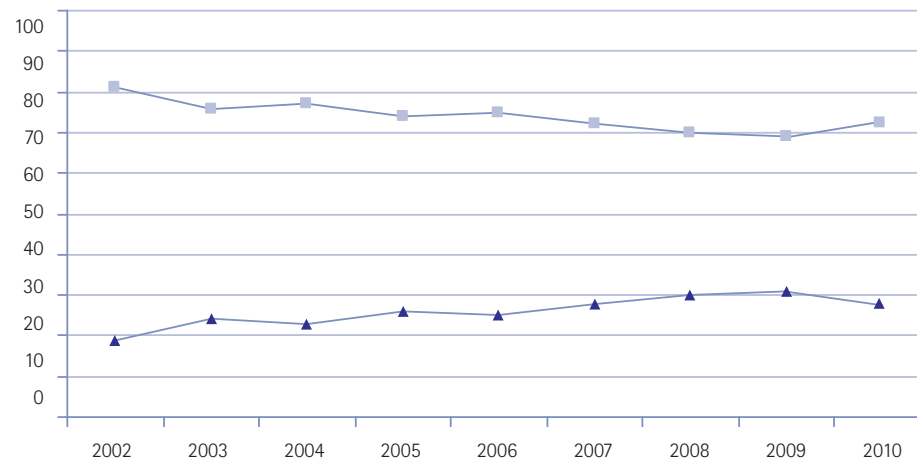
Entwicklung 2004 - 2010

	WS 04/05			WS 05/06			WS 06/07		
	Gesamt	weiblich	männlich	Gesamt	weiblich	männlich	Gesamt	weiblich	männlich
Fakultät I	21	6	15	18	5	13	22	6	16
Fakultät II	20	7	13	19	7	12	21	9	12
Fakultät III	29	5	24	27	4	23	28	5	23
Gesamt	70	18 26 %	52 74 %	64	16 25 %	48 75 %	71	20 28 %	51 72 %

	WS 07/08			WS 08/09			WS 09/10		
	Gesamt	weiblich	männlich	Gesamt	weiblich	männlich	Gesamt	weiblich	männlich
Fakultät I	21	7	14	18	6	12	15	4	11
Fakultät II	21	8	13	21	7	14	19	6	13
Fakultät III	29	6	23	29	8	21	27	7	20
Gesamt	71	21 30 %	50 70 %	68	21 31 %	47 69 %	61	17 28 %	44 72 %

Professuren nach Geschlecht 2002 - 2010 (in Prozent)

- ▲ Frauen
- Männer



Juniorprofessuren

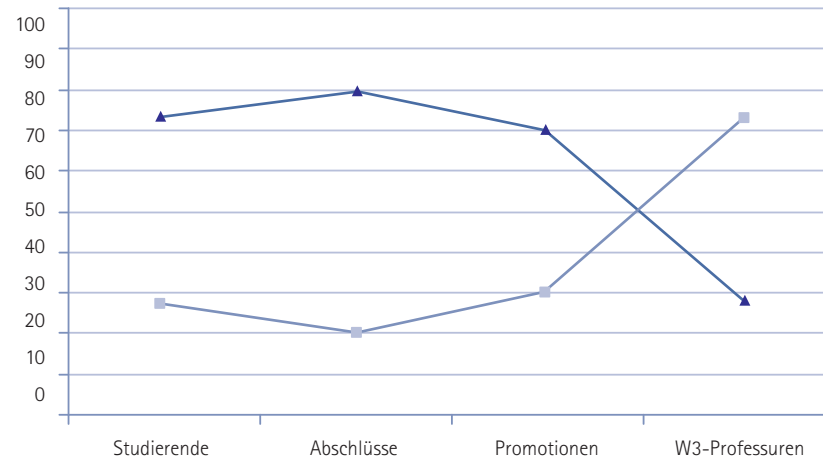
Anzahl der
W1-Juniorprofessuren

	Gesamt	weiblich	männlich
WS 09/10	2	2	-
WS 08/09	2	2	-
WS 07/08	1	1	-

Frauen- und Männeranteile
an den **wissenschaftlichen
Qualifikationsebenen** (in Prozent)

Stand: 2009/2010

▲ Frauen
■ Männer



Führungsgremien

Besetzung der Führungsgremien

Stand: Juni 2010

Gremium / Institution	Beschäftigungsstatus / Geschlecht								
	Gesamt			Professor/innen		Mittelbau / Sonstige		Studierende	
	w + m	w	m	w	m	w	m	w	m
Rektorat	3	-	3	-	2	-	1	-	-
Mitglieder der PH im Hochschulrat	4	2	2	1	-	1	1	-	1
Senat	23	7	16	4	8	2	5	1	3
Dekane	9	2	7	2	7	-	-	-	-
Fakultätsrat	44	18	26	7	15	7	3	4	8
Institutsleitungen	14	4	10	4	10	-	-	-	-
Gesamt	97	33 34 %	64 66 %	18	42	10	10	5	12

Wissenschaftlicher Mittelbau

Anzahl der Beschäftigten und Angestellten im wissenschaftlichen Mittelbau

Stand: März 2010

Gesamt		
w + m	w	m

Fakultät I

Vollzeit	befristet	9	5	4
	unbefristet	10	3	7
Teilzeit	befristet	22	18	4
	unbefristet	8	7	1

Fakultät II

Vollzeit	befristet	3	1	2
	unbefristet	19	8	11
Teilzeit	befristet	14	12	2
	unbefristet	17	11	6

Fakultät III

Vollzeit	befristet	11	6	5
	unbefristet	13	4	9
Teilzeit	befristet	30	18	12
	unbefristet	2	2	-

Zentrale Einrichtungen

Vollzeit	befristet	2	-	2
	unbefristet	10	3	7
Teilzeit	befristet	2	2	-
	unbefristet	8	4	4

insgesamt		180	104 58 %	76 42 %
------------------	--	-----	-------------	------------

Finanzen

Drittmittel-Herkunft

Einnahmen in Euro

*Stand: Oktober 2010

Drittmittel-Herkunft	2006	2007	2008	2009	2010*
Gesamt – Zuwendungen	1.197.336,13	1.749.334,41	2.125.124,42	1.774.311,44	1.966.384,72
Forschungsprojekte	880.643,10	1.454.642,77	1.835.300,07	1.497.898,09	1.816.586,82
DFG / Bund	28.692,17	69.727,15	217.738,03	363.600,02	151.788,49
Europäische Kommission	287.820,94	152.962,55	643.079,40	582.966,53	1.509.109,20
Stiftungen	353.387,48	831.161,72	548.006,57	81.065,49	20.469,81
Industrie/ Unternehmen	31.000,00	115.652,00	31.916,30	166.816,86	10.469,53
Einrichtungen des Landes	61.200,00	17.788,00	64.599,23	37.300,00	14.027,00
MWK / MKS	29.246,01	188.452,70	224.560,22	198.346,59	69.969,39
Sonstige öffentliche Bereiche	89.296,50	78.898,65	105.400,32	67.802,60	40.753,40
Studienförderung u. a. (DAAD u. a.)	296.709,48	292.756,80	277.828,34	269.878,35	58.647,90
Sonstige Zuwendungen (Professorinnenprogramm u. a.)	19.983,55	1.934,84	11.996,01	6.535,00	91.150,00

Haushaltplan Kapitel 1426

in Tausend Euro

* Ab 1. April 2007 wurden Studiengebühren erhoben, die in den Ansätzen der Jahre 2007 ff als Sollbeträge enthalten sind.

Die Ist-Einnahmen blieben

2007 um 400 Tsd.,

2008 um 500 Tsd. Euro und

2009 um 2.051 Tsd. Euro hinter diesen Ansätzen zurück.

** darunter 1.854 Tsd. Euro für Sanierung KG 7

(früher HTW) und 176 Tsd. Euro für Sanierung Mensa

(WC-Anlagen)

Haushaltsvolumen Kapitel 1426	2006	2007*	2008*	2009*	2010*
Personalausgaben	13.954	15.392	15.392	15.218	15.036
Sächl. Verwaltungsausgaben	657	1.633	1.633	1.584	1.338
Investitionen	329	2.129	2.129	2.129	1.803
zusammen	14.940	19.154	19.154	18.931	18.177
abzüglich Globale Minderausgabe	683	699	684	672	703
bleiben effektiv	14.257	18.455	18.470	18.260	17.474
Sonderzuweisungen MWK	1.525	1.974	1.958	1.430	1.425
Drittmittel	1.349	1.609	2.005	1.774	2.474
Einnahmen aus Studiengebühren		3.522	3.414	1.879	967
Ausgaben des Vermögens- und Bauamtes Freiburg für Bauunterhalt und wertverbessernde Baumaßnahmen	556	232	282	2.232**	

Zentrum für Informations- und Kommunikationstechnologie – ZIK

	2004	2005	2006	2007	2008	2009
Ausgaben für Hard- und Software	16.000,00 €	11.300,00 €	37.000,00 €	36.000,00 €	52.800,00 €	56.500,00 €
Ausgaben für Tutoriate und Hilfskräfte	26.700,00 €	25.000,00 €	25.000,00 €	26.000,00 €	37.200,00 €	46.800,00 €
Ausdrucke in den öffentlichen Rechnerräumen (sw)			290.000	470.000	625.000	760.000
Ausdrucken in den öffentlichen Rechnerräumen (farbig)			20.000	30.000	38.000	52.000
Reservierungen der Videoschnittplätze	194	346	820	1.270	1.807	1.695
Reservierungen der Audioschnittplätze	35	65	250	399	480	312
Verleihtage Video- und Fotokameras	535	2.471	3.144	4.250	4.295	5.376
Verleihtage Audiogeräte	274	2.500	3.000	3.230	4.000	5.832
Ausleihvorgänge Beamer		1.560	1.800	1.830	1.775	2.100
Regelmäßige Lehrveranstaltungen in Computerräumen (in SWS)	180	330	326	330	333	318
Gelegentliche Nutzung der Computerräume (in Stunden)	1.248	1.772	2.360	1.800	1.973	2.170
Support-Tickets			4.804	2.600	3.087	3.549
VIP-Accounts			24.704	27.515	25.022	25.804

Bibliothek

	2004	2005	2006	2007	2008	2009
Ausgaben für Literatur und Medien in gedruckter Form	235.902,00 €	233.749,00 €	245.143,00 €	292.158,00 €	331.435,00 €	206.444,00 €
davon Mehrfachexemplare	46.881,00 €	57.704,00 €	49.829,00 €	83.559,00 €	97.111,00 €	37.044,00 €
Ausgaben für elektronische Medien	16.193,00 €	10.503,00 €	21.432,00 €	39.834,00 €	40.587,00 €	47.726,00 €
Zugang Druckerzeugnisse in Bänden	8.067	9.003	10.214	11.240	12.257	7.559
davon Mehrfachexemplare	2.222	3.081	2.439	3.723	4.350	1.669
Öffnungszeiten	2.509	2.586	2.514	2.808	2.997	2.801
Entleihungen incl. Verlängerungen	480.452	478.376	458.189	465.504	480.915	479.074
Entleihungen ohne Verlängerungen	284.154	290.802	278.893	283.238	291.930	275.758
Vormerkungen	39.198	56.065	57.209	61.249	64.131	56.860
Aktive Entleiher/innen insgesamt	12.461	13.814	12.589	12.826	12.275	12.451
davon nicht Hochschulangehörige	6.758	8.024	7.338	7.745	7.460	7.810
Benutzerschulungen in Stunden	177	204	259	295	304	228