



Liebe Erstsemesterstudierende,
wir begrüßen Sie herzlich in dem
Fach Technik und ihre Didaktik



Inhalt

Eine kurze Vorstellung:

- das Unterrichtsfach Technik
- Mitarbeitende des Fachs Technik und ihre Didaktik
- unsere Fachschaft
- unsere (analogen) Räumlichkeiten
- unsere (digitalen) Räumlichkeiten
- unsere Lehrveranstaltungen für Erstsemesterstudierende

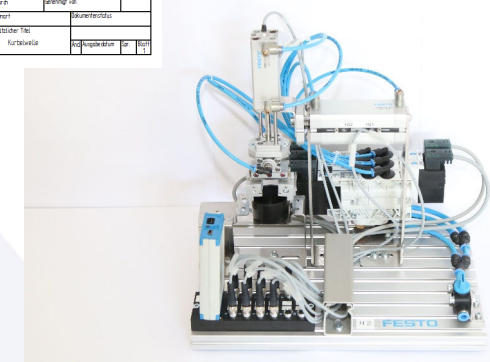
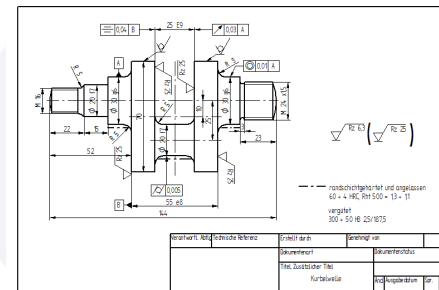
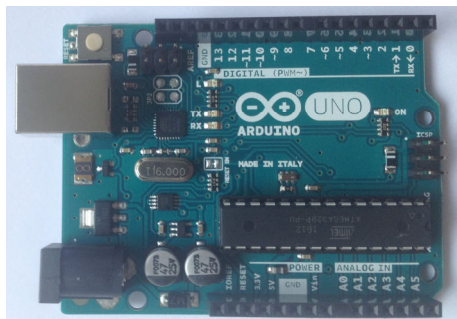


Das Unterrichtsfach Technik

Das Fach Technik an allgemeinbildenden Schulen zielt auf die Vermittlung einer allgemeinen, d.h. nicht beruflich spezialisierten technischen Bildung.

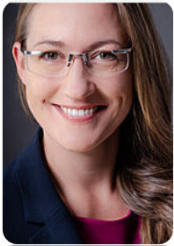
- Schüler*innen soll unter anderem ein Grundverständnis von Technik vermittelt werden,
- ihre Urteilskraft gegenüber der vorhandenen und künftigen Technik geschärft,
- ihre technische Kompetenz gefördert werden.

Kennzeichen des TU sind eine weitgehende Problem- und Prozessorientierung und eine Verschränkung von Theorie, Praxis und Bewertung.





Kurze Vorstellungsrunde



Prof. Dr.
Jennifer
Stemmann



Prof. Dr.
Andy
Richter



Dipl.-Ing.
(FH) Enno
Schüder



Daniel
Albicker



Bernhard
Huber



Adrian
Boheim



Bernd
Mößner



Regina
Richardon

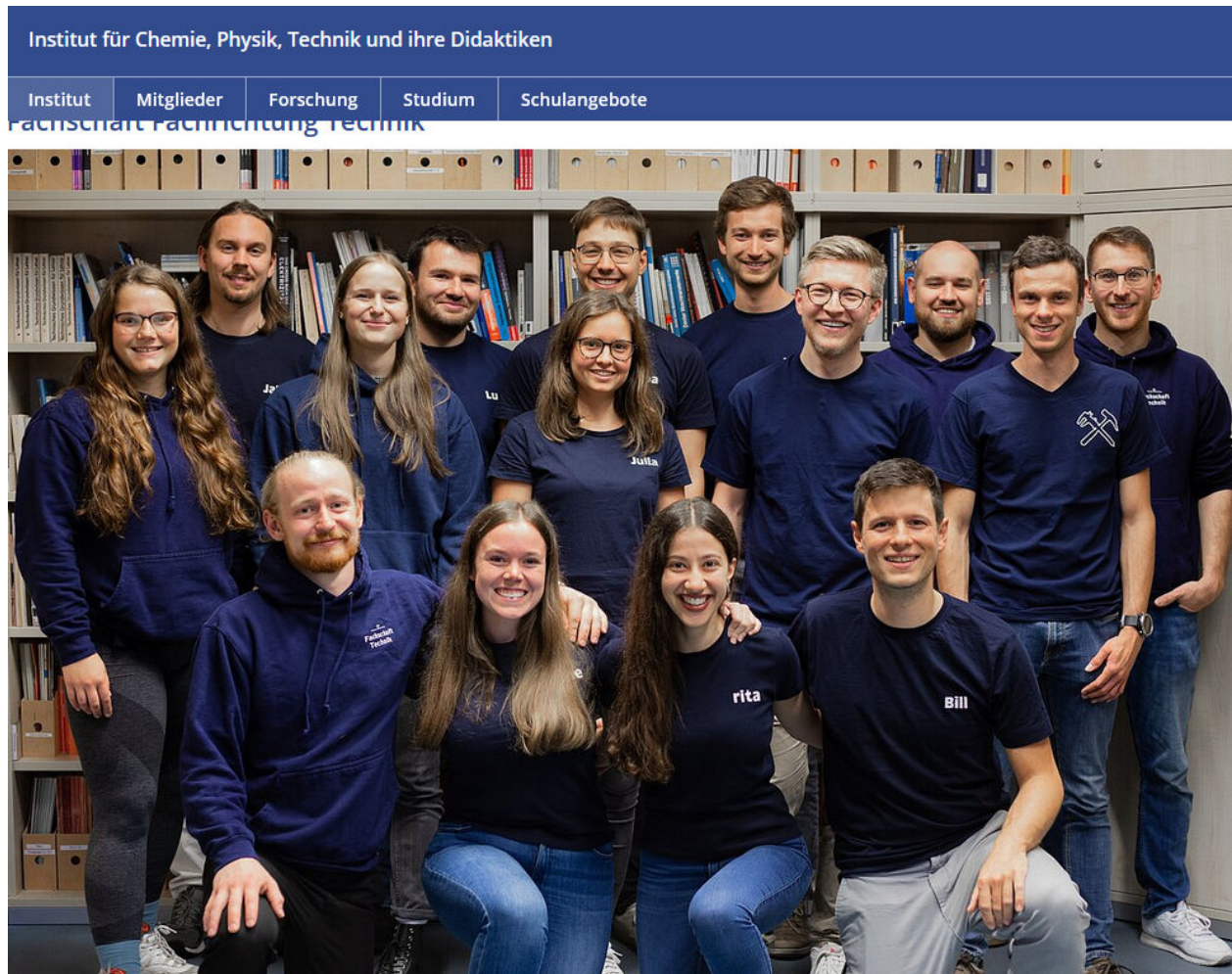
Am **Donnerstag**, den 16.04.2026 finden folgende Veranstaltungen der Fachrichtung Technik für Sie statt:

- Einführungsveranstaltung 10:00 – 11:00 Uhr in KA 007
 - Individualberatung: 12:00 – 14:00 Uhr
 - Begrüßung u. Vergabe Plätze Maschinensicherheit 17:00 – 19:00 Uhr in KG 3, -104 (UG)
- TEILNAHMEPFLICHT**

Die Kontaktmöglichkeiten aller Personen des Fachs Technik finden Sie unter:
<https://www.ph-freiburg.de/technik/personen.html>



Unsere Technik-Fachschaft



Die Fachschaft Technik ist unter der folgenden E-Mail-Adresse zu erreichen:

technik-fachschaft@lists.ph-freiburg.de



Unsere (analogen) Räumlichkeiten

Einen virtuellen Rundgang durch unsere Seminarräume, Werkstätten und Labore finden Sie unter dem folgenden Link:

https://home.ph-freiburg.de/technik/virtuelle_tour/#



Im KA 007 (KA steht für kleines Auditorium) findet ein großer Teil unserer Seminare und Veranstaltungen statt, z.B. die folgenden Erstsemesterveranstaltungen:

- TEC 110 Einführung in die Technikwissenschaften
- TEC 120 Einführung in die Technikdidaktik
- TEC 170 Technografische Kommunikation



Unsere (analogen) Räumlichkeiten

Einen virtuellen Rundgang durch unsere Seminarräume, Werkstätten und Labore finden Sie unter dem folgenden Link:

https://home.ph-freiburg.de/technik/virtuelle_tour/#



Im Elektroniklabor (KG 4 009) findet der Lötkurs statt.

Hier finden Sie auch unsere Fachbibliothek und eine Materialsammlung.

Unsere (analogen) Räumlichkeiten

Einen virtuellen Rundgang durch unsere Seminarräume, Werkstätten und Labore finden Sie unter dem folgenden Link:

https://home.ph-freiburg.de/technik/virtuelle_tour/#



Im Maschinenraum Holz und dem angrenzenden Holzfachraum (KG 3 -103 & -104) finden die folgenden Erstsemesterveranstaltungen statt:

- TEC 130 Maschinensicherheit und Unfallverhütung
- TEC 140 Einführung in die Werkstätten, Werkzeuge u. Verfahren: Holz und Keramik





Unsere (analogen) Räumlichkeiten

Einen virtuellen Rundgang durch unsere Seminarräume, Werkstätten und Labore finden Sie unter dem folgenden Link:

https://home.ph-freiburg.de/technik/virtuelle_tour/#

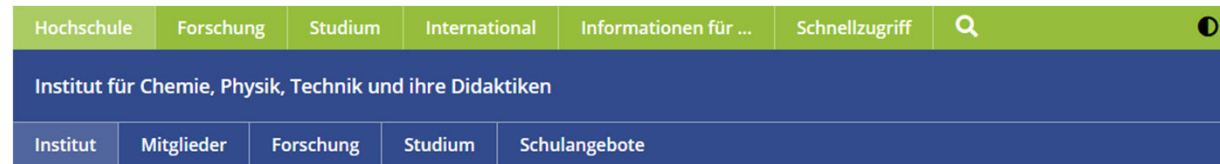


Im Metallraum (KG 4 -110) findet die folgende Erstsemesterveranstaltung statt:

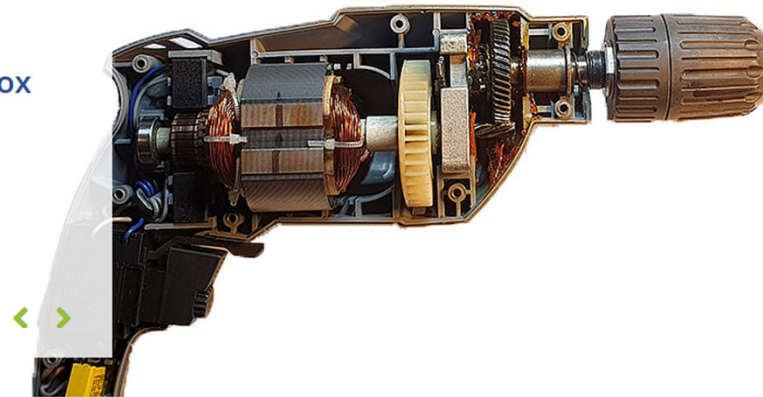
- TEC 160 Einführung in die Werkstätten, Werkzeuge u. Verfahren: Metall und Kunststoff



Unsere (digitalen) Räumlichkeiten



Wir öffnen die Black Box



weitere Informationen
erhalten Sie auf unserer
Homepage:

<https://www.ph-freiburg.de/technik.html>

Profil Fachrichtung Technik

Das Fach Technik an allgemeinbildenden Schulen zielt auf die Vermittlung einer allgemeinen, d. h. nicht beruflich spezialisierten technischen Bildung. Der Technikunterricht (TU) vermittelt ein Grundverständnis von Technik, fördert technische Kompetenzen, schärft die Urteilskraft gegenüber der vorhandenen und künftigen Technik und gibt Hilfen für eine begründete Berufswahl. Kennzeichen des TU sind eine weitgehende Problem- und Prozessorientierung und eine Verschränkung von Theorie, Praxis und Bewertung. Der TU an den Schulen wird leider noch oft fachfremd erteilt; es besteht ein Mangel an ausgebildeten Techniklehrkräften.





Unsere (digitalen) Räumlichkeiten

Magazin > Semesterübergreifende Inhalte > Fächer / Studiengänge / Zentrale Einrichtungen > Fach Technik [semesterübergreifend] > Semesterübergreifende Informationen für das Fach Technik



Semesterübergreifende Informationen für das Fach Technik

Hier finden Sie alle Informationen rund um das Studium im Fach Technik / Sachunterricht

Inhalt Info Einstellungen Lokale Konten Export

Zeigen Verwalten Sortieren

Neues Objekt hinzufügen ▾

Seite gestalten

> Beratungswoche

> Studienverlauf

> Studienleistungen

> Modulprüfungen/Abschlussarbeiten

> Technikfachraum

> Literatur/Software/Medien/TU-Technik etc.

noch mehr Informationen
erhalten Sie auf ILIAS unter
semesterübergreifende
Informationen für das Fach
Technik



Unsere (digitalen) Räumlichkeiten

Magazin > Semesterübergreifende Inhalte > Fächer / Studiengänge / Zentrale Einrichtungen > Fach Technik [semesterübergreifend] > Semesterübergreifende Informationen für das Fach Technik > Technik-Mailingliste

Technik-Mailingliste

Inhalt Info Einstellungen Lokale Benutzerverwaltung Export

Zeigen Verwalten Sortieren

Neues Objekt hinzufügen

Seite gestalten

Die Mailingliste erreicht man über ein Webinterface.

Unsere Liste heißt: **Technikmail-fr**

Wählen Sie diese aus und tragen Sie sich in dem dann folgenden Formular ein.

Die Adresse der Mailingliste heißt: [technikmail-fr\(at\)lists.ph-freiburg.de](mailto:technikmail-fr(at)lists.ph-freiburg.de)

Verwenden Sie beim Eintrag Ihre Mailadresse, die Sie von der PH erhalten haben.

Sollten Sie nach Studienabschluss weiterhin in der Liste bleiben wollen, bitte neue Mailadresse eintragen.

Wichtig: Wir gehen davon aus, dass alle Studierenden (in unserer Fachrichtung) Mitglieder dieser Liste sind.

Informationen für Alle werden ausschließlich über diese Liste versandt.

Missbrauch (z. B. Versand von Werbung ...) führt zum Ausschluss.

Wichtige Informationen erhalten Sie auf dem schnellsten Weg über unsere Mailingliste, die Sie über den folgenden Link abonnieren:
<https://listen.ph-freiburg.de>
Die entsprechende Liste heißt: Technikmail-fr

Es ist wichtig, dass wir Sie schnell erreichen und Sie diese Mailingliste abonnieren!!



Die Kurse zu den Lehrveranstaltungen auf der Lernplattform ILIAS

Viele unserer Lehrveranstaltungen werden durch einen Kurs in der Lernplattform ILIAS ergänzt. Diese Kurse erreichen Sie unter:

<https://ilias.ph-freiburg.de>

Hier müssen Sie sich mit Ihrem PH-Account und dem zugehörigen Passwort anmelden.

Die Technikkurse finden Sie dann, wenn Sie in ILIAS diesem Pfad folgen:

Magazin >> Lehrveranstaltungen im (aktuellen) Sommersemester 2026 >> Veranstaltungen der Lehramtsstudiengänge >> Technik (SoSe 2026)



Unsere Lehrveranstaltungen

Die Lehrveranstaltungen sind in Modulen organisiert. Jedes Modul schließt mit einer Prüfung ab.

Damit Sie aber überhaupt zu einer Modulprüfung oder in manchen Fällen zu einer bestimmten Veranstaltung zugelassen werden können, gelten häufig Voraussetzungen.

Für das Erstsemester haben wir auf den folgenden Folien die wichtigen Lehrveranstaltungen und ihre Verknüpfungen aufgeführt.



Unsere Lehrveranstaltungen

Orientierungsplan Fach Technik

Alle Lehrveranstaltungen (inkl. ihrer zeitliche Einordnung im Studium) finden Sie auch in unserem Orientierungsplan

ILIAS:

Magazin > Semesterübergreifende Inhalte > Fächer/Studiengänge/Zentrale Einrichtungen > Fach Technik (semesterübergreifend) > Semesterübergreifende Informationen für das Fach Technik → hier unter dem Reiter Studienverlauf

Oder auf der **Homepage** unter:

<https://www.ph-freiburg.de/technik.html>

→ hier unter Aktuelles, Erstsemester-Information

Pädagogische Hochschule Freiburg Abtl. Technik																				Stand:			
Orientierungsplan zur Studienordnung (gemäß geltenden Modulhandbüchern)																				07.01.2026			
Primar und Sekundar 1 und Sonderpädagogik - Bachelor- und Masterstudiengang																				SoS 4 202 5			
																				WiS 4 202 6			
																				SoS 4 202 6			



Unsere Lehrveranstaltungen

Welche Veranstaltungen verpflichtend für die Zulassung zu Prüfungen sind, sehen Sie hier:

ILIAS:

Magazin > Semesterübergreifende Inhalte > Fächer/Studiengänge/Zentrale Einrichtungen > Fach Technik (semesterübergreifend) > Semesterübergreifende Informationen für das Fach Technik → hier unter dem Reiter Studienleistungen

Sammelschein Sekundarstufe



Pädagogische Hochschule Freiburg
Université des Sciences de l'Éducation · University of Education
Technik & Technikdidaktik

Prüfungsvorleistung Technik

Sekundarstufe 1
Modul 1 und Modul 3
Sammelschein

BA
Sekundarstufe
Modul 1 und 3

Name, Vorname: _____
Matrikel-Nr.: _____

hat an folgenden verpflichtenden Veranstaltungen regelmäßig und mit Erfolg* teilgenommen:

Modul 1

Lehrveranstaltung	Datum	Unterschrift Lehrender	zur Modulprüfung vorgelegt
TEC 130 Einführung in die Maschinenpraxis und Unfallverhütung * Klausur und Maschinenschein			
TEC 160 Einführung in die Werkstätten, Werkzeuge und Verfahren: Metall, Kunststoff * Klausur und Werkstatt			
TEC 180 Computergestützte Produktion * Werkstücke aus Profilen			
TEC 190 Elektrotechnik * Klausur			

Modul 3

Lehrveranstaltung	Datum	Unterschrift Lehrender	zur Modulprüfung vorgelegt
TEC 310 Elektronik * Aufgaben nach Maßgabe der Dozierenden			

Sammelschein Sonderpädagogik



Pädagogische Hochschule Freiburg
Université des Sciences de l'Éducation · University of Education
Technik & Technikdidaktik

Prüfungsvorleistung Technik

Sonderpädagogik
Modul 1 und Modul 2
Sammelschein

BA
Sonderpädagogik
Modul 1 und 2

Name, Vorname: _____
Matrikel-Nr.: _____

hat an folgenden verpflichtenden Veranstaltungen regelmäßig und mit Erfolg* teilgenommen:

Modul 1

Lehrveranstaltung	Datum	Unterschrift Lehrender	zur Modulprüfung vorgelegt
TEC 130 Einführung in die Maschinenpraxis und Unfallverhütung * Klausur und Maschinenschein			
TEC 160 Einführung in die Werkstätten, Werkzeuge und Verfahren: Metall, Kunststoff * Klausur und Werkstatt			
TEC 190 Elektrotechnik * die Vorleistung besteht aus den abgegebenen Aufgaben und dem gefahrenvergleichen Referat			

Modul 2

Lehrveranstaltung	Datum	Unterschrift Lehrender	zur Modulprüfung vorgelegt
TEC 310 Elektronik * Aufgaben nach Maßgabe der Dozierenden			



Empfehlung für Modul 1 (Bachelor Sek 1)

1. Semester	2. Semester
<u>TEC 110</u>	
<u>TEC 120</u>	
<u>TEC 130</u>	
<u>TEC 140/160</u> (1. oder 2. Semester)	
<u>TEC 170</u>	
<u>TEC 180*</u>	
	<u>TEC 190</u>

* TEC 180 wird im SoSe 2026 nicht angeboten

Empfehlung für Modul 1 (Bachelor Sonderpädagogik)

1. Semester	2. Semester
<u>TEC 110</u>	
<u>TEC 130</u>	
<u>TEC 140/160</u>	
<u>TEC 190</u>	
	<u>TEC 210**</u>
	<u>TEC 240**</u>
<u>TEC 410</u> (1. oder 2. Semester)	

** TEC 210 und TEC 240 werden nur im Wintersemester angeboten.



TEC 110 (SEK1 und SON) **und TEC 120** (nur Sek1) (Einführung in die Technikwissenschaft und -didaktik)

- Anmeldung in LSF [hier](#).
- Die Modulprüfung für das Modul 1 kann nur bei erfolgreicher Teilnahme an diesen Veranstaltungen absolviert werden.



TEC 130

(Maschinensicherheit und Unfallverhütung)

- Diese Veranstaltung wird als viertägiges Kompaktseminar (freitags & samstags) stattfinden.
- Die Anzahl der Teilnehmenden ist aus Sicherheitsgründen beschränkt
→ eine vorherige Anmeldung ist zwingend erforderlich
- Sie müssen sich bis zum 16.04.2026 um 15:00 Uhr anmelden.
- Anmeldung in LSF hier.
- Eine Platzvergabe erfolgt dann am gleichen Tag um 17:00 Uhr im KG 3, Raum -104 (UG).
- Nach erfolgreicher Teilnahme erhalten Sie einen (noch unvollständigen) Maschinenausweis, mit dem Sie auch außerhalb der Lehrveranstaltungen in der Werkstatt arbeiten dürfen → dieser muss bis zur Modulprüfung vervollständigt werden (Kurse auf der Rückseite).
- Die Modulprüfung für das Modul 1 kann nur bei erfolgreicher Teilnahme an dieser Veranstaltung absolviert werden.

- **Jährliche Sicherheitsunterweisung:**
Präsentation und Test im **ILIAS** sind Voraussetzung für die Nutzung der Technikwerkstätten!



TEC 140 und TEC 160

(Einführung in die Werkstätten, Werkzeuge und Verfahren:
Holz, Keramik/Metall u. Kunststoff)

- Diese Veranstaltung werden in der Holz- und Metallwerkstatt stattfinden.
- Die Anzahl der Teilnehmenden ist aus Sicherheitsgründen beschränkt
→ **eine vorherige Anmeldung ist zwingend erforderlich.**
- Anmeldung in LSF [hier](#).
- **Die Modulprüfung für das Modul 1 kann nur bei erfolgreicher Teilnahme an diesen Veranstaltungen absolviert werden.**



TEC 170 (Technografische Kommunikation)

- Diese Veranstaltung beinhaltet einen Onlinekurs, der mit einem Test abgeschlossen wird.
- Anmeldung in LSF [hier](#).
- Die Veranstaltung **TEC 180** baut auf dem Wissen aus dieser Veranstaltung (**TEC 170**) auf. Wir empfehlen, TEC 170 zunächst erfolgreich abzuschließen.



TEC 180 (Computergestützte Produktion, **nur SEK1**)

- Diese Veranstaltung baut auf dem Wissen aus TEC 170 auf. Wir empfehlen, TEC 170 zunächst erfolgreich abzuschließen.
- Die Modulprüfung für das Modul 1 kann nur bei erfolgreicher Teilnahme an dieser Veranstaltung absolviert werden.

TEC 180 wird nur als Kompaktseminar angeboten und ist mit einer Studienvorleistung für die Modulprüfung von Modul 1 gekoppelt – wird im SoSe 2026 nicht angeboten.

Nächste mögliche Termine (voraussichtlich):

- Vor der Vorlesungszeit WiSe 26/27 (Sept./Oktober 2026).
- Nach der Vorlesungszeit WiSe 26/27 (Feb. 2027).



Weitere Kurse

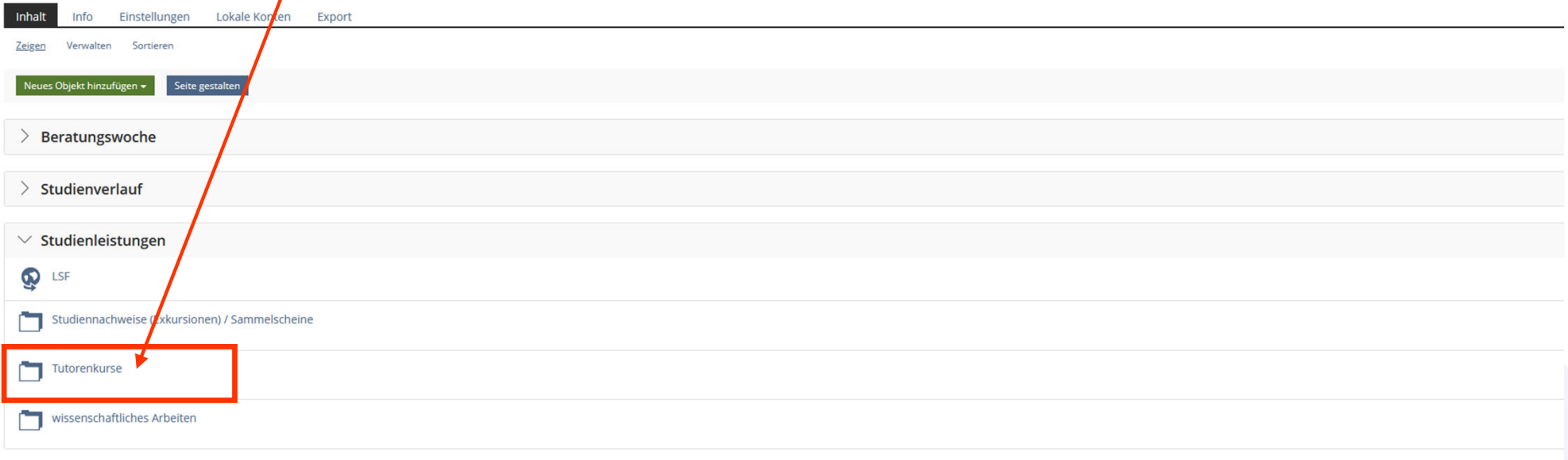
(zur Vervollständigung Ihres Maschinenausweis)

- Ein vollständiger Maschinenausweis ist die Voraussetzung, um zur Modulprüfung zugelassen zu werden
- Kurse können über die folgende Seite gebucht werden:

https://ilias.ph-freiburg.de/ilias.php?ref_id=664255&cmd=render&cmdClass=ilrepositorygui&cmdNode=xl&baseClass=ilrepositorygui

Semesterübergreifende Informationen für das Fach Technik

Hier finden Sie alle Informationen rund um das Studium im Fach Technik / Sachunterricht



The screenshot shows the Ilias interface with the following elements:

- Navigation tabs: Inhalt, Info, Einstellungen, Lokale Kopien, Export
- Actions: Zeigen, Verwalten, Sortieren
- Buttons: Neues Objekt hinzufügen, Seite gestalten
- Menu items:
 - > Beratungswoche
 - > Studienverlauf
 - ▼ Studienleistungen
 - LSF
 - Studiennachweise (Exkursionen) / Sammelscheine
 - Tutorenkurse** (highlighted with a red box and a red arrow)
 - wissenschaftliches Arbeiten



Wir freuen uns, Sie am **16.04.2026** um 10:00 Uhr in KA 007 persönlich kennenzulernen. Weiterhin sind wir natürlich sowohl telefonisch als auch per E-Mail für Sie erreichbar.

Wir wünschen Ihnen einen guten Start in Ihr Studium!!